

CHALET DES SERRES

Surface : **190 m² SHAB**- Photographe : **DUPIEUX Jonathann / alpesphotographies.com**
 Architecte : **Alain GALLINET**- Constructeur : **LOMBARD VASINA**



Construction massive en poteaux-poutre Douglas. Un choix structurel permettant de réaliser de grandes parties vitrées et de beaux volumes. Remplissage avec du Bardage mélèze.

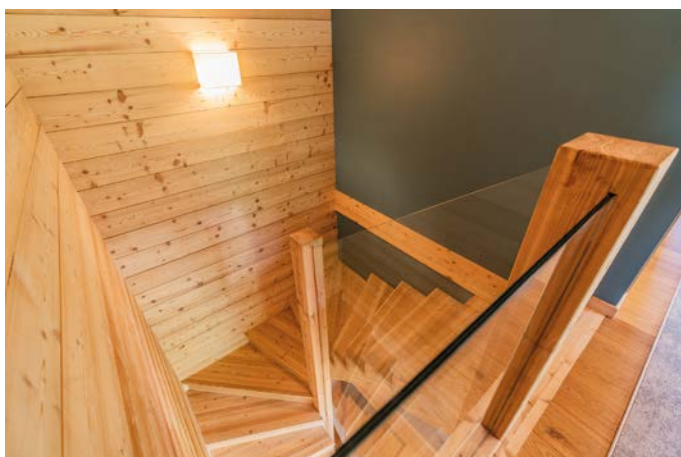
Intérieur : bardage mélèze brossé, parquet chêne

La maison respecte les principes d'une construction Bioclimatique. Orientée plein Sud, elle comporte de grandes ouvertures au Sud. Les ouvertures au nord ont été réduites au

minimum. En façade, une grande dépassée de toiture sert de masque solaire en été pour éviter les surchauffes tout en laissant le chalet bénéficier des apports du soleil plus bas en hiver. Des volets bois dans les chambres permettent de diminuer les déperditions thermiques nocturne en hiver. Les fenêtres oscillo-battantes permettent de favoriser la ventilation naturelle pour le rafraîchissement estival notamment.

L'intégration d'un chalet dans le paysage. Le terrain, situé dans la vallée de Serre-chevalier était bien ensoleillé est disposé d'une très-belle vue. Il était cependant composé d'une bute conséquente, est d'une pente forte. Du point de vue de l'urbanisme, la hauteur de 9 mètres autorisée était contraignante pour intégrer le chalet dans le terrain.





L'idée était d'imaginer un projet familial et agréable à vivre, et profiter de tout le potentiel du terrain, tout en métrisant les coût induit en partie par la pente du terrain.

Pour cela nous travaillons en collaboration avec Alain GALLINET, architecte, spécialisé dans la construction de montage, qui connaît très bien la région.

La bonne connaissance de l'environnement est primordiale pour réaliser un projet dans les règles de l'art.

Ce projet se compose de 3 niveaux, un premier niveau en partie enterrée, par le quel on y rentre. Un niveau retrouvant le terrain naturel avec un accès au jardin, et les combles.

Le premier niveau se compose d'un garage un hall d'entrée et un local ski attenant. Il se compose également d'une buanderie et espace rangement.

Une chambre ainsi qu'un sauna avec salle de bain compose également les lieux.

On monte aux étages supérieur par un bel escalier, confortable, composé de bois et de verre pour donner le l'espace et laisser passer la lumière.

Les espaces de circulations sont très important dans la conception, il font partie de la qualité de vie du chalet, c'est pour cela qu'on y porte une attention particulière.

Ils sont dessinés et présentés aux clients en 3D, une fois validés il seront fabriqués aux seins de nos ateliers puis monter par nos menuisier. C'est un travail de précision ou le rendu doit être chouette, faisant partie intégrante de la décoration intérieur.





Le niveau suivant dispose d'une belle pièce de vie agrémenté d'un beau volume, ou l'on peut profiter de la vue à chaque endroit.

La cuisine pour plus de commodités s'agrémente d'un cellier. Cette espace est convivial est permet aux convives de discuter tout en cuisinant.

Le séjour donne soit sur la terrasse ou dans le jardin pour profiter des belles journées d'été. Le vent dominant, souvent froid, venant de l'Ouest, les terrasses ont été disposés à l'Est pour profiter au maximum de l'intérieur.

Le salon est cosy avec les premières places sur la vue. L'hiver une belle cheminée vient donner un peut de chaleur aux convives.

Une grande suite parentale vient s'ajouter à ce niveau. Elle dispose d'un balcon privatif est une salle de bain confortable. Entre la chambre et la salle de bain deux Placard faisant office dressing ont été installé. Ces placard ont été réalisés sur mesure par nos équipes.

Les combles se composent de deux chambres dont chacune dispose de leurs attrait. Un coin dortoir et salle de jeu y a été installé, permettant de recevoir les enfants et les petits enfant avec leur espace dédié. Une belle mezzanine permet de recevoir un deuxième salon, parfait pour les parties de jeux de sociétés.

Un chalet doit être pensé pour être agréable et conviviale à tout moment de l'année que l'on soit nombreux ou non. C'es pour cela que chaque espace doit être travaillé avec soins , et que chaque convives y trouve sont compte.





Fiche technique

Type de charpente, essence de bois : Chalet poteaux-poutres

Essence de bois de la structure : Douglas et mélèze brossé

Origine du bois : Jura, Autriche, Allemagne

Isolation

murs : Laine de verre 100 mm entre poteaux + 100 mm mousse polyuréthane

toiture : Deux couches croisées de laine de verre de 140 mm soit un total de 280 mm

Sols : Mousse polyuréthane projetée 80 mm

Plancher intermédiaire : Mousse polyuréthane projetée 80 mm, plancher chauffant

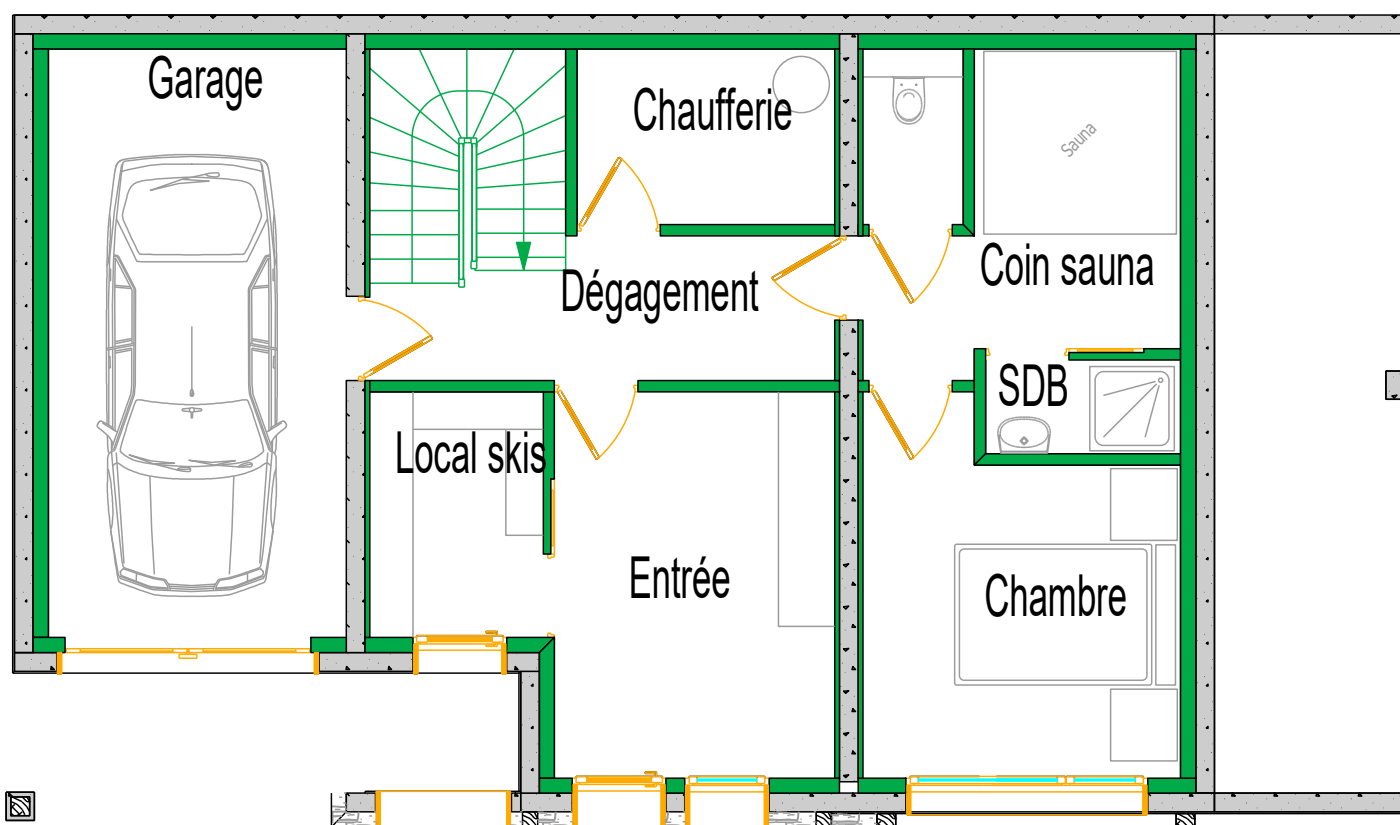
Chauffage : Pompe à chaleur air-eau, plancher chauffant sur les 3 niveaux

VMC : simple flux

Menuiseries : bois

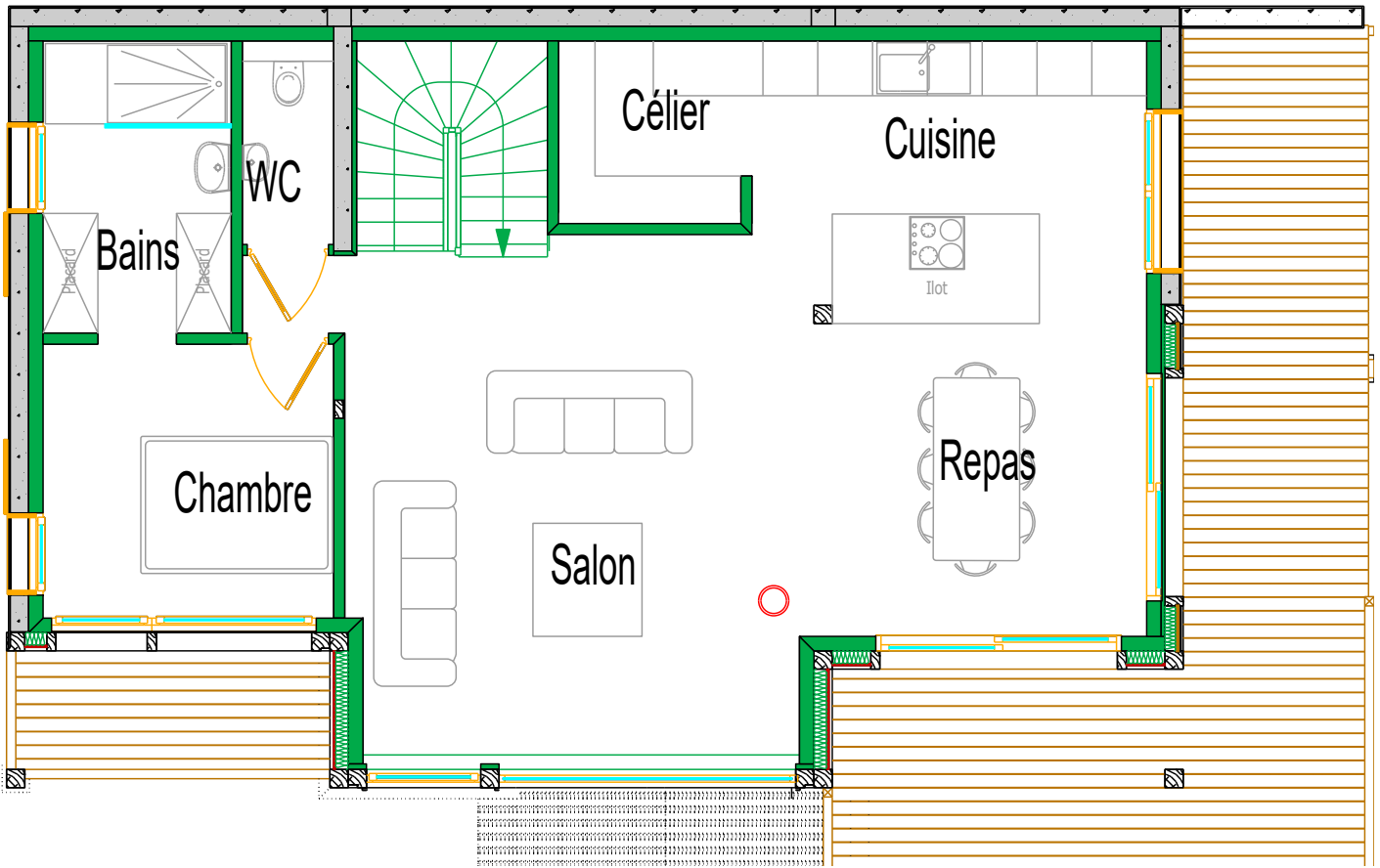
Bardage : Douglas (27 mètre cube) et mélèze brossé

RDC



CHALET DES SERRES

R+1



R+2

