



LA MAISON OSSATURE BOIS

*Entre innovations
et performances*

RÉNOVATION

*Isolez efficacement
et faites des économies!*

FENÊTRES

*Choisir le bon produit
au bon endroit (Bois, PVC, Alu, Acier...)*

**Trouver son constructeur
en région Grand Est**

L 13363 - 86 - F: 5,90 € - RD



L'ESPRIT DE FAMILLE

Hautes-Alpes

Niché dans la vallée de Serre Chevalier, ce chalet est le cocon familial secondaire, d'une famille vivant en région parisienne. Créé par l'entreprise Chalets Lombard Vasina, il leur permet de profiter ensemble de vacances à la montagne.

Cette résidence secondaire aura peut-être un jour vocation à devenir résidence principale. En attendant la retraite, son propriétaire est heureux d'y perpétuer l'esprit de famille. «C'est un lieu où nous aimons faire de grands rassemblements familiaux» nous confie-t-il. La vallée de Serre Chevalier est un coup de cœur

pour cette famille qui apprécie la montagne été comme hiver. Le constructeur Lombard Vasina a su répondre à leurs attentes. La conception a été un point clé du projet. «Nous avons plusieurs contraintes: un terrain en forte pente, une limite de hauteur du projet de 9m et un accès par le haut», détaille Mathieu Lombard.

Le projet prend corps grâce à la créativité de l'architecte, en synergie avec le constructeur, afin d'y allier les aspects techniques et économiques. Ensuite, l'utilisation du logiciel Cadwork par le bureau d'études de Lombard Vasina permet de définir tous les éléments du chalet en 3D, jusqu'à l'intérieur comme pour l'escalier où plusieurs



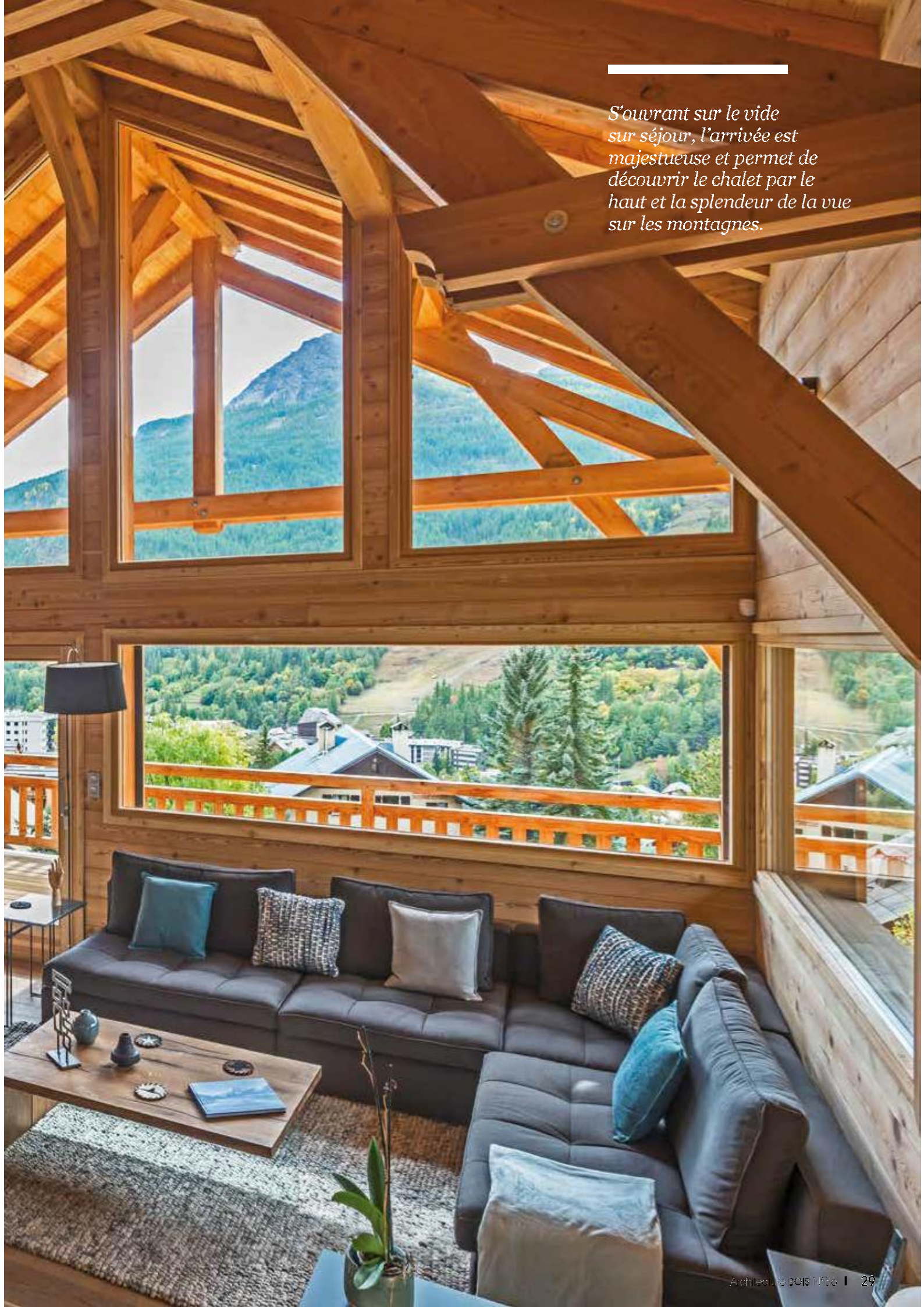
modèles 3D ont été proposés au client. « Cela permet d'imaginer différentes solutions et d'échanger avec le client ». Le chalet en poteaux-poutres allie un bardage en Mélèze brossé, pierre et crépi. Sur le chantier, la majorité des intervenants sont implantés dans le Grand Briançonnais, pour une réalisation 100 % locale.

« Au moment de la pose de la charpente, notre projet a vraiment pris forme ! Tout était comme les esquisses papier », se souvient le propriétaire. Le chalet suit la pente naturelle du terrain, il se compose d'un premier volume desservant une mezzanine, une salle de sport et un sauna. En descendant d'un niveau,

un second volume s'ouvre sur une belle pièce de vie, avec suite parentale attenante et terrasse. « La livraison du chalet a été un moment inoubliable et plein de belles surprises. Tout était meublé, nous avons eu l'impression de rentrer dans un hôtel. En l'occurrence, c'était chez nous ! », conclut le propriétaire.



S'ouvrant sur le vide sur séjour, l'arrivée est majestueuse et permet de découvrir le chalet par le haut et la splendeur de la vue sur les montagnes.







L'intérieur a été imaginé par les clients, en collaboration avec la décoratrice Isabelle Ferraud de l'agence Harmoni.déco et l'entreprise Lombard Vasina.

Ci-dessus :
Toutes les ouvertures sont équipées de volets (roulants ou bois) afin d'éviter les déperditions thermiques durant les nuits d'hiver.

En haut, à gauche :
L'intérieur se compose d'un revêtement mural en Mélèze brossé, d'un parement en pierres de pays et d'un parquet en Chêne.

En bas, à gauche :
Les éclairages viennent de la Sarl Ciuppa et de La Boutique à Briançon.

Ci-dessous :
De nombreux aménagements bois intérieurs ont été réalisés sur-mesure, comme les placards des chambres, pour s'intégrer au mieux dans les espaces.





FICHE TECHNIQUE

Architecte : Alain Gallinet

Constructeur* : Chalets Lombard Vasina

Localisation : Chantemerle (05)

Année de construction : 2017

Surface

habitable :

200 m²

Prix : NC

Système constructif : Fondation semelles, en béton armé, structure poteaux-poutres, en Douglas brossé

Chauffage / EnR : PAC (eau chaude sanitaire et chauffage) avec plancher chauffant + cheminée

Isolation : Dalle : Mousse polyuréthane 80 mm
Murs : Laine de verre 100 mm entre poteaux + 100 mm mousse polyuréthane
Toit : Deux couches croisées de laine de verre de 140 mm soit un total de 280 mm
Cloisons : Laine acoustique de 45 mm placée dans une ossature bois



Terrasse : Bois, 45 m²

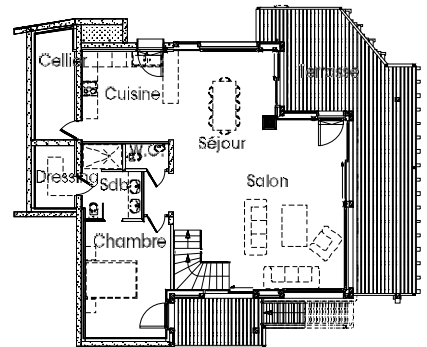
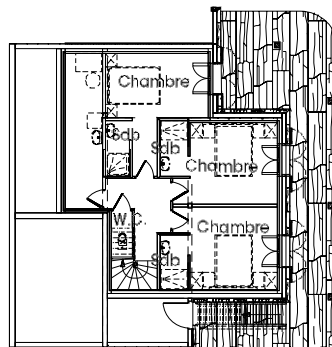
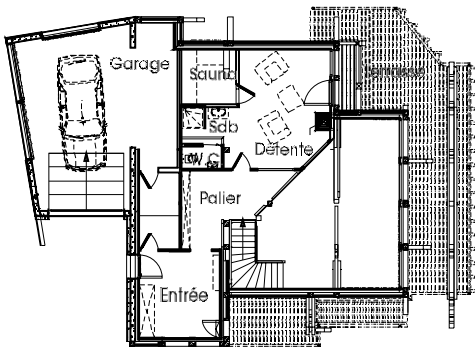
Revêtement :

Bardage en Mélèze brossé

Sous-Sol

Rez-de-chaussée

Étage



Texte: Claire Thibault - Photos: Sandrine Rivière

*Voir le carnet d'adresses: page 114

Retrouvez plus d'informations/photos sur ce reportage en vous rendant sur le lien suivant :

www.architecturebois.fr/86-lombardvasina ou en scannant le QR code suivant :



Notre métier, Votre chalet

— Découvrez l'expertise **Lombard Vasina** —



Création de chalets sur mesure, à votre image



des espaces lumineux



des ambiances chaleureuses

CHALET LOMBARD VASINA

Depuis 1979, nous mettons notre savoir faire à votre service, avec une maîtrise de toutes les étapes de la construction. Une fabrication sur mesure de tous les éléments bois au sein de nos ateliers. Une conception, en trois dimensions pour plus de précision. Notre rôle, vous accompagner pour faire de votre projet une aventure extraordinaire !



Chalets LOMBARD VASINA - 04 92 21 29 19

Gare de Prelles - 05120 St-Martin-de-Queyrières
lombardvasina@gmail.com - www.lombard-vasina.fr



Et vous,
quel chalet
Lombard Vasina
vous ressemble ?