



Chalet assisté par ordinateur

Le logiciel est un bel outil pour les clients. Non habitués à lire des plans, ils peuvent ainsi appréhender l'intégralité du projet, se promener dans leur chalet et explorer les moindres détails. A ce stade, tout est encore modifiable afin de s'adapter au plus près aux envies des clients.

Du 3D au rêve devenu réalité, parcours d'un chalet raconté par son constructeur...

Pierre-Olivier Chanez Photos : **Sandrine Rivière**

C'est un travail d'équipe qui a permis au constructeur, Lombard Vasina, Saint-Martin-de-Queyrières (Hautes-Alpes) de créer un chalet exceptionnel, à la fois esthétique, agréable à vivre et fonctionnel.

« Tous nos projets sont réalisés en 3 dimensions. Nous utilisons le logiciel Cadword, un outil technique qui nous permet ensuite de tailler les pièces de structures sur une machine à commande numérique, avec une précision au millimètre.

Le logiciel est un bel outil pour les clients. Non habitués à lire des plans, ils peuvent ainsi appréhender l'intégralité du projet, se promener dans leur chalet et explorer les moindres détails. A ce stade, tout est encore modifiable afin de s'adapter au plus près aux envies des clients.

Suite à des échanges avec les clients et l'architecte, nous avons adapté le chalet, afin qu'il corresponde mieux au site et au climat de montagne.

Les chalets sont des constructions utilisant le principe du poteau-poutre bois. La structure est constituée de poteaux et de poutres en bois de forte section 20 x 20 cm ou 20 x 26 cm, qui assurent la portance de l'édifice. Entre les poteaux viennent s'insérer des panneaux bois préfabriqués ou des menuiseries. Nous avons choisi cette technique ancestrale pour son charme, les bois, massifs, apportent une touche cosy et chaleureuse au chalet mais également pour ses nombreuses possibilités architecturales. En effet, la structure poteau-poutre permet de donner vie aux projets les plus fous sans limitation technique.



Dans le chalet Sirius, nous avons pu faire une très belle pièce à vivre de 60 m² avec un seul poteau situé au niveau de l'escalier. Les espaces de vie sont donc entièrement dégagés. La structure permet également d'avoir de très grandes ouvertures, deux baies coulissantes de plus de 3 m et un châssis fixe hors norme de 4 m 20, qui permet d'admirer la vue sur les glaciers de Monétier-les-Bains (Hautes-Alpes). La structure porteuse est ici réalisée en contrecollé Douglas. L'utilisation du contrecollé permet de passer de grandes portées et, contrairement aux bois lamellés-collés, le collage est très discret.

Le Douglas est un bois naturellement résistant aux attaques extérieures, il est donc utilisé sans traitement. Pour la finition, nous le brossons, un procédé qui permet de faire ressortir les veines du bois et donne du relief à ce matériau noble. Les panneaux sont réalisés en Mélèze, lui aussi imputrescible. Il a une couleur miel qui s'allie parfaitement au rose saumoné du Douglas. Plus nerveux, il s'adapte très bien à une utilisation en panneaux. Les clients sont arrivés avec un projet existant qu'ils avaient fait réaliser par un architecte parisien. Nous avons donc étudié celui-ci avec eux, afin de bien comprendre leurs besoins, leurs envies. Nous nous sommes également rendus plusieurs fois sur le site afin de le ressentir.



Le chauffage du chalet est assuré par une Pompe à chaleur air-eau, les calories de l'air extérieur sont récupérées et transmises dans un système de circulation d'eau intégré dans les planchers.

Un système économique car peu consommateur en énergie, pratique puisqu'il s'autorégule pour maintenir une température dans la pièce, et très confortable car la chaleur fournie au sol est celle qui se répartie le mieux dans la maison.

A cela est ajoutée une cheminée, qui permet de faire une belle flambée au retour du ski !

D'un point de vue isolation, le chalet dépasse les normes actuellement en vigueur pour offrir un lieu de vie chaleureux. Les murs sont composés de 10 cm de laine de verre entre poteaux puis 10 cm de mousse polyuréthane en intérieur. En toiture, 2 couches croisées (pour éviter les ponts thermiques) sont mises en place soit une épaisseur de 28 cm qui correspond à une résistance thermique de 8,7 m²K/W.

La partie favorite de la propriétaire ! Chez les chalets Lombard Vasina les intérieurs sont entièrement personnalisables, rien n'est imposé pour que les clients donnent vie à leur projet.

Stéphanie, la propriétaire souhaitait un chalet contemporain où le bois serait très présent. L'escalier tout en bois est agrémenté d'une paroi de verre en guise de garde corps, les murs sont percés de très larges ouvertures, la structure est très rectiligne, avec des lignes sobres.

Les placards bois sont entièrement réalisés en mélèze, sur mesure, au sein de notre atelier menuiserie.

Certains éléments ont été conçus pour correspondre au plus près aux souhaits des clients. La porte de la salle de bains, montée sur un axe s'ouvre dans les deux sens, sans poignée, car le propriétaire souhaitait une porte silencieuse pour se lever la nuit. Nous avons également réalisé des meubles comme les lits superposés ou les lits massifs du dortoir. Ces éléments ont été fabriqués pour s'intégrer parfaitement aux espaces et répondre aux attentes des propriétaires qui souhaitent des meubles cosy et robustes.

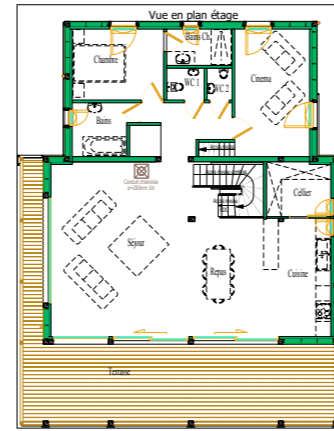
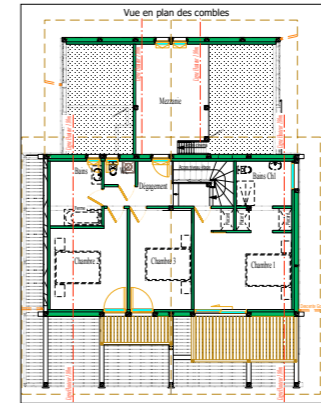
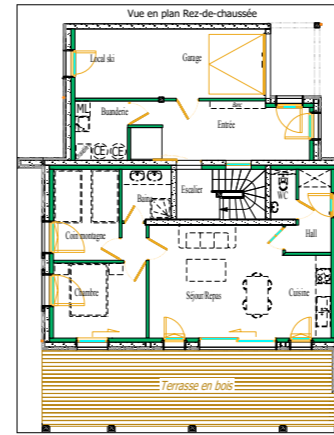


De la même manière nous avons créé les deux tables basses. Une des deux tables a été le cadeau de livraison, car la propriétaire avait adoré notre table d'accueil. A leur arrivée, les propriétaires ont découvert la table installée dans leur salon.

C'est le soin que nous apportons aux détails qui font de nos chalets ce qu'ils sont. La réussite réside dans l'écoute du client et la réalisation d'un travail de grande qualité adapté aux envies de chacun.



Plans de la façade Sud et des niveaux et vues 3D illustrant bien le travail informatique grâce au logiciel Cadwork.



Stéphanie et Frédéric, les propriétaires avaient deux exigences initiales :

- Faire un chalet d'exception, plus beau, plus confortable, plus agréable que les chalets alentours.
- Réceptionner le chalet pour Noël car les invitations à la famille avaient été lancés plusieurs mois à l'avance.

Et ces points ont été validés avec succès. Tous les corps de métier se sont activés pour réaliser un travail de précision tout en respectant les délais. Le chalet a été livré au premier jour des vacances d'hiver.

Cerise sur le gâteau, ou cadeau de Noël avant l'heure, nos équipes ont mis en place les meubles que les propriétaires avaient fait livrer dans le garage en prévision de leur installation.

Ceux-ci ont été montés à la grue pour faciliter l'arrivée de la famille. Frédéric et Stéphanie en ont eu des étoiles plein les yeux.

Faire un chalet c'est pour nous une véritable aventure humaine. Les propriétaires nous font une réelle confiance pour mener à bien leur projet et c'est pour nous un devoir et un honneur de leur donner entière satisfaction.

C'est aussi un formidable travail d'équipe, chacun a son rôle et c'est tous ensemble que nous pouvons créer des chalets d'exception ! »

Notre métier,
Votre chalet

**CHALET
LOMBARD
VASINA**

Créateur de chalets sur mesure depuis 1979, nous mettons notre savoir faire à votre service. Notre rôle, vous accompagner pour faire de votre projet une aventure extraordinaire !

Chalets LOMBARD VASINA - 04 92 21 29 19

Gare de Prellles - 05120 St-Martin-de-Queyrières
lombardvasina@gmail.com - www.lombard-vasina.fr