

REPORTAGE

# NUIT ÉTOILÉE

Hautes-Alpes

Vêtu d'un revêtement en Mélèze sur sa partie principale, le Chalet Sirius tient son nom de la deuxième étoile la plus lumineuse après le soleil, l'étoile Sirius. Ce chalet bioclimatique se présente tel un compromis entre une architecture traditionnelle et moderne. Construit en 2016, il se situe au sein de la vallée de Serre Chevalier, dans la commune de Monêtier-les-Bains.







**Ci-contre :**  
Le projet allie l'élégance contemporaine et  
le charme traditionnel d'un chalet.







---

*Le Mélèze, par sa couleur miel et le Douglas pour sa teinte rose saumoné, s'allient parfaitement et apportent une ambiance chaleureuse au chalet.*



**Ci-contre :** La cuisine, mêlant bois et granit du Zimbabwe provient d'un artisan local (entreprise Tendance cuisine à Briançon)

Les réflexions autour de ce projet se sont portées sur le respect de l'environnement et l'utilisation des énergies renouvelables. De larges ouvertures orientées plein sud, permettent ainsi de profiter pleinement des rayons du soleil en hiver, lorsqu'il est assez bas dans le ciel. En été cependant, la création d'un avant-toit agit tel un masque solaire, évitant les surchauffes au sein de l'habitation. Pour la réalisation du projet, les propriétaires ont décidé de faire appel au constructeur Lombard Vasina. Un grand travail de collaboration et de dialogue s'est alors orchestré tout au long du projet. Initialement dessiné par un architecte parisien, le projet a été subtilement modifié et adapté au site grâce à la collaboration entre un architecte local et l'entreprise de construction. Tout deux bénéficiant d'expériences et d'une connaissance approfondie des lieux. Le terrain étant longé par un petit ruisseau, connu dans la région pour ses débordements réguliers, il a été nécessaire de déplacer la porte d'entrée. Originellement située sous le niveau du canal, la porte se trouve désormais à l'est, protégée par les parkings réalisés en contre-pente. Concernant l'esthétisme extérieur, l'ensemble repose sur un socle maçonné, habillé de pierres sèches tandis que la structure en ossature bois est vêtue d'un bardage en Mélèze. La terrasse et les balcons sont quant à eux en Pin autoclave classe IV (imputrescible) et entièrement protégés par l'avant-toit qui vient terminer le dessin glo-

bal du projet. La structure bois du projet utilise le principe du système poteaux-poutres. Cette construction massive en Douglas, est constituée de poteaux et de poutres en bois de forte section (20x20cm ou 20x26cm). Ce choix structural permet de réaliser de grandes portées, afin de créer des espaces libres et fluides. De plus, le Douglas est un matériau qui résiste dans le temps et qui possède d'excellentes propriétés mécaniques. Aucun traitement n'est alors nécessaire. Il a été cependant brossé afin de faire ressortir les veines du bois et de donner du relief à ce matériau noble. Des panneaux de bois pré-

---

### *L'utilisation du système poteaux-poutres permet une grande liberté architecturale au sein du projet.*

fabriqués en Mélèze sont quant à eux disposés entre les poteaux afin de partitionner l'ensemble du projet. La conception de ce projet se nourrit du style contemporain afin de créer un ensemble élégant aux lignes droites et fines. Lumineux et spacieux, l'intérieur du chalet, habillé d'un bardage Épicéa, a été imaginé par Stéphanie, la propriétaire et le constructeur. Ensemble, ils ont créé un intérieur moderne tout en conservant l'aspect chaleureux d'un chalet traditionnel. La pièce principale, au volume géné-

reux (60m<sup>2</sup>) accueille la cuisine, la salle à manger et le salon. Libérée de tous ces éléments structurels, elle offre la possibilité de s'ouvrir largement sur l'extérieur. En effet, de grandes ouvertures offrent d'incroyables cadrages sur les montagnes. Deux baies coulissantes de plus de 3m et un châssis fixe hors norme au format paysage de 4m20 de long ont été mis en place offrant des vues splendides sur les glaciers de Monêtier-les-Bains. Ce châssis situé en façade ouest a été fabriqué sur-mesure par l'entreprise de construction, qui a ensuite mis tout en œuvre pour l'installer afin qu'il supporte la toiture et la charge de neige. Concernant le chauffage du chalet, ils ont opté pour l'installation d'une pompe à chaleur air-eau et d'un plancher chauffant. Ce système écologique et économique s'autorégule pour maintenir une température constante dans l'habitation. Ce système est accompagné d'une cheminée, permettant de renforcer l'atmosphère chaleureuse et conviviale du chalet pour les soirées d'hiver. Ce système de chauffage est combiné à une bonne isolation. En effet, les murs sont composés de 100mm de laine de verre entre poteaux et de 50mm de mousse polyuréthane en intérieur. La toiture, quant à elle, est isolée par deux couches de laine de verre de 140mm. Le chalet, traditionnellement rustique, a su s'adapter pour répondre aux attentes des clients, en quête de modernité. Laissons désormais la belle Sirius se dévoiler, pour veiller sur lui.

#### **Ci-dessus:**

À l'intérieur, les habillages bois sont réalisés en Épicéa vapo-traité, les menuiseries en Mélèze.

#### **Ci-contre:**

Les lits du dortoir ont été réalisés sur-mesure pour s'intégrer sous la pente du toit.









## FICHE TECHNIQUE

**Constructeur\*** : Chalets Lombard Vasina

**Localisation** : Monétier-les-Bains (05)

**Année de construction** : 2016

**Surface habitable** : 260 m<sup>2</sup>

**Prix** : 2 600 à 2 800 € / m<sup>2</sup>

**Système constructif** : Ossature bois poteaux-poutres Douglas, fondations semelles en béton armé

**Revêtement** : Bardage en Douglas et Mélèze brossé

**Terrasse** : 35 m<sup>2</sup> en Pin autoclave classe IV, posé sur un solivage Douglas

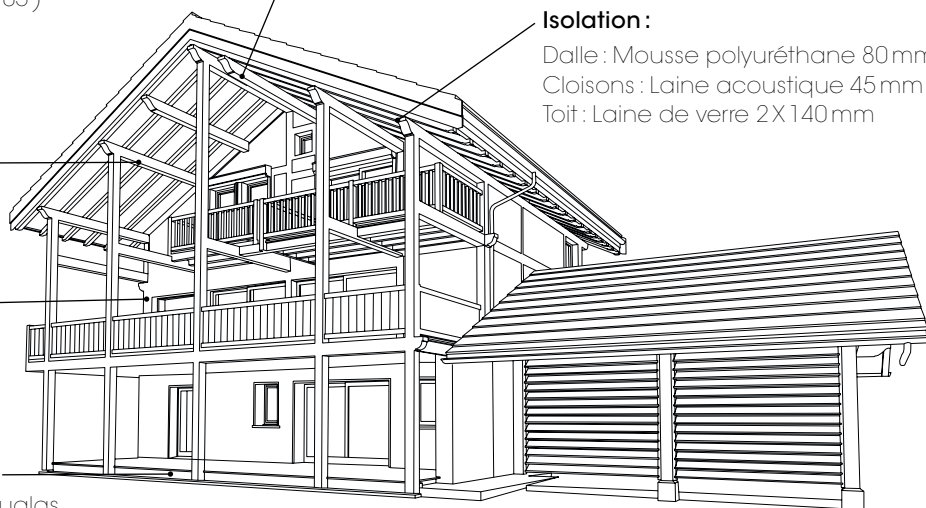
**Chauffage / EnR** : Pompe à chaleur air-eau avec plancher chauffant

**Isolation** :

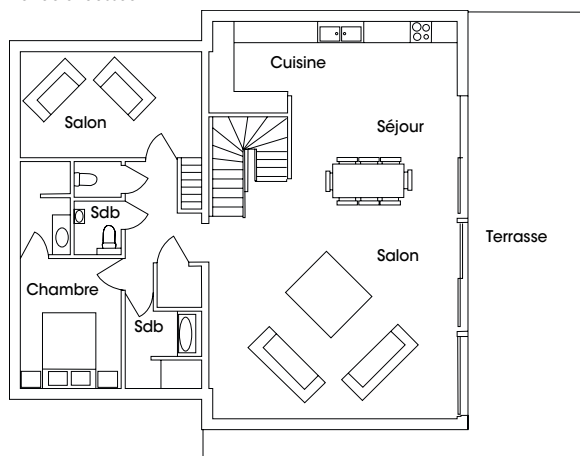
Dalle : Mousse polyuréthane 80 mm

Cloisons : Laine acoustique 45 mm

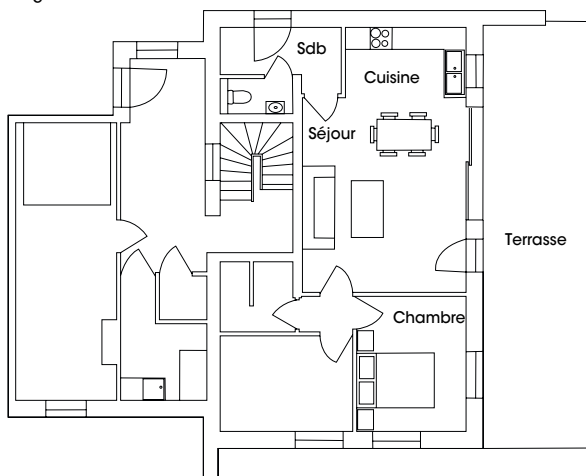
Toit : Laine de verre 2X140 mm



Rez-de-chaussée



Étage



Texte : Sophie Razaire - Photos : Sandrine Rivière

\* Voir le carnet d'adresses : page 106

Retrouvez plus d'informations/photos sur ce reportage en vous rendant sur le lien suivant :

[www.architecturebois.fr/hs38-lombard-vasina](http://www.architecturebois.fr/hs38-lombard-vasina) ou en scannant le QR code suivant :





# Notre métier, Votre chalet

— Découvrez l'expertise **Lombard Vasina** —



Création de chalets sur mesure, à votre image



des espaces lumineux



des ambiances chaleureuses

CHALET  
**LOMBARD**  
VASINA

Depuis 1979, nous mettons notre savoir faire à votre service, avec une maîtrise de toutes les étapes de la construction. Une fabrication sur mesure de tous les éléments bois au sein de nos ateliers. Une conception, en trois dimensions pour plus de précision. Notre rôle, vous accompagner pour faire de votre projet une aventure extraordinaire !



**Chalets LOMBARD VASINA - 04 92 21 29 19**

Gare de Prelles - 05120 St-Martin-de-Queyrières  
lombardvasina@gmail.com - www.lombard-vasina.fr



Et vous,  
quel chalet  
Lombard Vasina  
vous ressemble ?